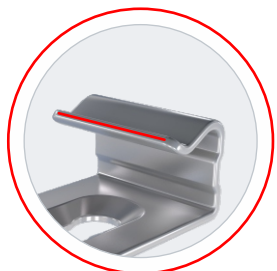


ЛЕГИРОВАННАЯ СТАЛЬ

Марка стали AISI 201 толщиной 1 мм обеспечивает максимальную прочность и пружинистый эффект



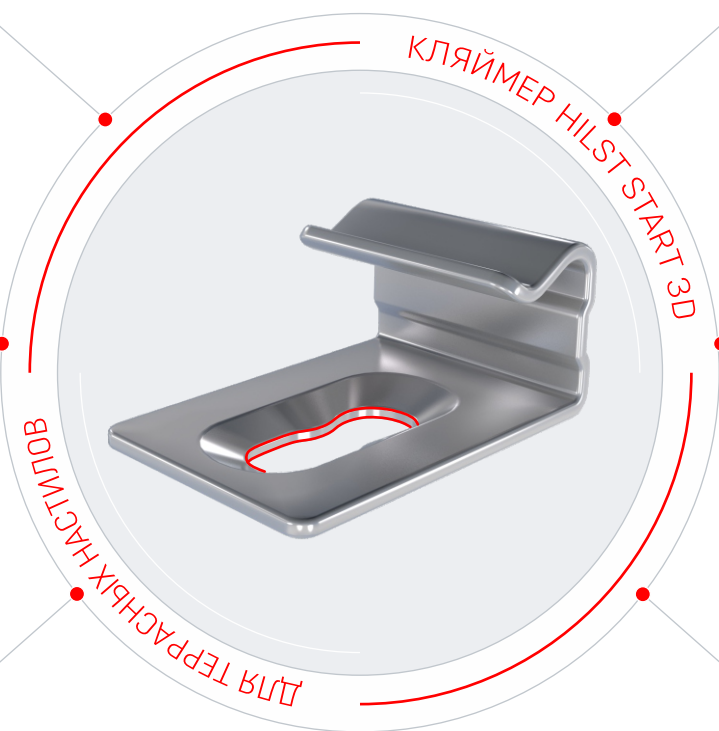
ШИРОКАЯ ЛАПА ЗАХВАТА

Конструкция кляймера с увеличенной шириной лап обеспечивает надежную фиксацию доски к лаге



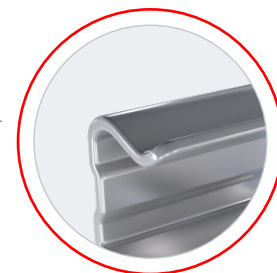
3D ФОРМА

Компенсирует расширение доски в зависимости от изменения температуры или влажности



ТЕХНОЛОГИЯ POLIREN

Гарантирует отсутствие острых краев и заусенец и добавляет стойкость к агрессивной окружающей среде



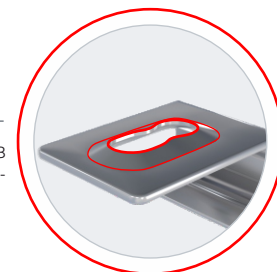
СИСТЕМА MATRYOSHKA

Надежность фиксации кляймера - система не позволяет самопроизвольно выпасть кляймеру или расшататься в процессе эксплуатации.



ПУКЛЕВОЕ ОТВЕРСТИЕ

Четко фиксирует кляймер на лаге (без перекосов). Обеспечивает максимальное удобство монтажа



www.hilst.ru